

Comprendre l'empreinte environnementale reliant nos modes de production et de consommation

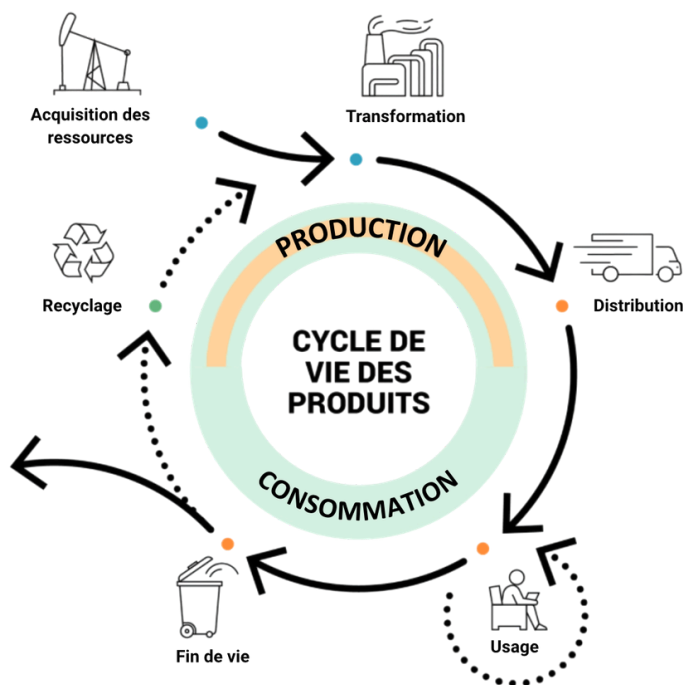
**POLARIIS+** (*People-Oriented Life-cycle Assessment Results & Inventories for Informing Sustainability*) est un projet développant une infrastructure collaborative et évolutive en analyse du cycle de vie (ACV) qui vise à :

- Structurer, estimer et partager des données d'inventaire du cycle de vie et d'empreinte environnementale sur la consommation et la production au Québec et au Canada
- Mieux comprendre les impacts environnementaux associés aux modes de vie et aux systèmes de production
- Soutenir une prise de décision plus éclairée chez les citoyens, les organisations et les gouvernements en faveur de modes de vie plus durables

POLARIIS+ est porté par le CIRAIG, groupe de recherche et centre d'expertise reconnu à l'échelle internationale en analyse du cycle de vie et en mesure de la durabilité. Depuis plus de 25 ans, le CIRAIG accompagne les industries, les gouvernements, les organisations et les consommateurs dans leur transition vers une société plus durable, appuyée par une démarche scientifique rigoureuse.

## L'analyse du cycle de vie (ACV), qu'est-ce que c'est ?

- Une méthode normalisée pour évaluer les impacts d'un produit ou d'un service sur l'ensemble de son cycle de vie
- Une perspective incluant toutes les étapes du cycle de vie, de l'extraction des ressources à la fin de vie, en passant par la transformation, le transport, l'usage et le recyclage
- Une approche allant au-delà de l'empreinte carbone pour inclure les impacts sur la biodiversité, les ressources, l'eau, la santé humaine.
- Un outil de comparaison des impacts de différents produits et services



**POLARIIS+** couvre les secteurs de consommation les plus impactants au Canada et dans ses provinces ainsi que leurs secteurs de productions correspondants

**1** infrastructure

**5** secteurs en développement

**3** à venir



alimentation



transport



logement



digital



hygiène



textile



énergie



matériaux

### Limites actuelles

- Les données sont rarement reliées aux modes de consommation
- Il y a un manque de données spécifiques, régionalisées pour le Canada et ses provinces
- Les données et les analyses sont souvent développées pour des usages ponctuels et sont difficilement réutilisables
- Les données disponibles manquent à la fois de granularité et de transparence méthodologique



### L'innovation de POLARIIS+

- Une approche systémique reliant production et consommation
- Des données spécifiques et régionalisées pour le Canada et ses provinces
- Des données structurées, documentées, actuelles et mises à jour régulièrement
- Des données reposant sur une méthodologie transparente, compatible avec les exigences de confidentialité
- Des données plus représentatives de la diversité des acteurs, des pratiques et des chaînes de valeur



### Ce que POLARIIS+ peut vous apporter

- Permettre aux gouvernements de calculer et de suivre l'empreinte environnementale des produits et des chaînes de valeur
- Paramétrer des modèles adaptés au contexte et aux spécificités du Canada et des réalités provinciales
- Accéder à des données de référence robustes, spécifiques et régionalisées pour le Québec et le Canada
- Identifier des leviers de réduction concrets, suivre leurs effets dans le temps et soutenir les trajectoires de carboneutralité
- Intégrer d'autres indicateurs environnementaux, comme les dommages sur la santé humaine et sur les écosystèmes, dans les réflexions
- Situer la performance environnementale de secteurs, filières ou scénarios à partir de données comparatives
- Soutenir une communication environnementale plus transparente, crédible et fondée sur la science
- S'inscrire dans un projet de recherche universitaire innovant en contribuant au développement d'une base de données canadienne

### Comment collaborer au projet ?

- Soutien financier au développement et à la pérennisation de l'infrastructure
- Contribution au développement de données sectorielles fiables et représentatives des réalités québécoises et canadiennes
- Partenariat scientifique pour améliorer les méthodes, les hypothèses et la qualité des modèles
- Utilisation de POLARIIS+ dans des projets, analyses ou démarches gouvernementales, et partage des données et résultats qui en sont issus